



Eldspis Hekla 30.

# HEKLA

## För matlagning eller uppvärmning – idealisk bärbar lösning

Vår eldspis Hekla avger lite rök men mycket värme. Det gör det enkelt att laga mat på den eller att bara njuta av värmen och ljuset från den öppna elden. Den fyndiga designen gör att den tar mycket liten plats hoppackad. Komplettera med Hekla chassi som effektivt skyddar mot skador på gräsmattor, känsliga skogsmarker eller berghällar.

# Hekla

## Design Hekla eldspis

En mängd hål i botten tillför syre till glödhärden. Det gör att glöden förbränns och ökar också hettan, därför brinner den ved man lägger på mycket bättre. Ramen runt elden reflekterar värmestrålningen, och vedstumpar som annars skulle ha framkallat rök antänds. Vedförbrukningen minskar och risken för stickande rök i ögonen bli mindre. Hekla fälls ihop till en platt förpackning i sin påse när den inte används.

## Golv eller innertält

Vik alltid undan golvet när Hekla eldspis och Hekla chassi används.

## Elda på snö

Eldspisen är oumbärlig för den som vill elda på snö. Metallskenorna i botten av spisen placeras på träslanor, som läggs ovanpå snön och hindrar spisen från att sjunka ner i snön. Hekla chassi är ett annat alternativ som förhindrar att eldstaden sjunker ner i snön på grund av värme.



Eldspis Hekla 30  
Hekla chassi  
Hekla 30 grillgaller

## Hekla 7

Fungerar perfekt på vandringar som alternativ till spritkök och spritbränsle. I de mindre tältkåtorna ger Hekla skön värme vid en utetemperatur på ner mot några minusgrader.

## Hekla 30

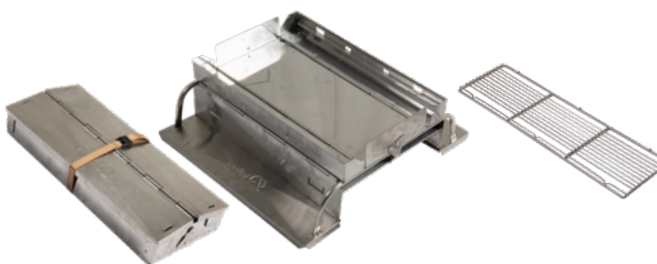
Är stor nog för rejäla brasor. Passar i tältkåtor från storlek 7 och uppåt. Hopviktt är den är så liten och platt att den kan tas med i stort sett överallt.

## Hekla chassi

Effektivt skydd mot skador på gräsmattor, känsliga skogsmarker eller berghällar. Stativet gör också att Hekla 30 inte välter om grillgallret används som utskjutande avställningsyta för att hålla maten varm. Chassit har extra stöd mot marken på båda långsidorna och fälls ihop till en låda när det inte används. Passar Hekla 7 och 30.

## Hekla 30 grillgaller

Tillbehör till Hekla 30 för att grilla eller som utskjutande avställningsyta för att hålla mat och kaffe varmt men inte kokande.



Hekla	Hekla 7	Hekla 30	Hekla chassi	Hekla 30 grillgaller
Passar till	tältkåta 5-15	tältkåta 7-15	Hekla 7 och Hekla 30	Hekla 30
Vikt (kg)	1,0	3,7	5,9	0,6
Storlek (cm)	35x21x11	51x32x17	51x55x18	49x15
Packstorlek (cm)	34x11x2	49x17x3	51x22x7	-
Artikelnummer	40014	40015	40024	40035

